



ОПТИЧЕСКИЕ РАЗВЕТВИТЕЛЬНЫЕ СБОРКИ

ОПТИЧЕСКАЯ РАЗВЕТВИТЕЛЬНАЯ СБОРКА LC/LC DUPLEX UNIBOOT

Оптические разветвительные сборки LC/LC Duplex Uniboot предназначены для организации массового подключения портов активного оборудования, а также использования с коммутационными панелями высокой емкости. Оптический соединитель LC Duplex Uniboot, Push-Pull-Boot имеет дуплексное исполнение в едином корпусе. Компактные размеры разъема позволяют его использовать для организации высокоплотных подключений. Конструкция разъема предусматривает возможность смены полярности (A-B/B-A \leftrightarrow A-A/B-B) без применения инструмента, через окно в корпусе коннектора можно идентифицировать установленный тип полярности. Хвостовик типа Push-Pull-Boot, который одновременно является и ограничителем изгиба кабеля, и экстрактором, еще более повышает удобство коммутации.

ПРЕИМУЩЕСТВА

Соединитель LC Duplex Uniboot

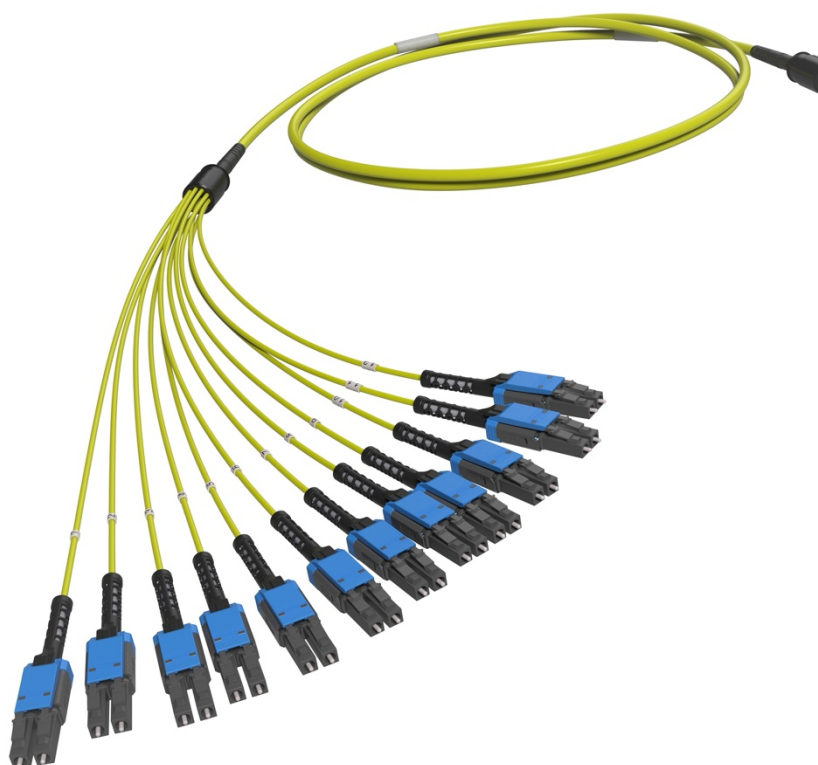
- ▶ Смена полярности (A-B/B-A \leftrightarrow A-A/B-B) без применения инструмента
- ▶ Еще более удобное подключение и отключение благодаря хвостовику типа Push-pull-boot, который одновременно является и ограничителем изгиба кабеля, и экстрактором

Оптический кабель

- ▶ Кабель круглого сечения компактной конструкции
- ▶ Волокна BI-MM OM3, OM4, OM5; SM G.652.D Ultra (превосходящее по характеристикам G.657.A1)

Стандартизация

Соответствует или превосходит требования ISO/IEC 11801, TIA/EIA-568-C.3, IEC 61754-20, TIA 604-10-A, соответствует Директиве RoHS



СПЕЦИФИКАЦИЯ

ОБЛАСТЬ ПРИМЕНЕНИЯ						
1	Назначение изделия	Центры обработки данных, ЛВС и СХД				
2	Тип изделия	Кабельные системы высокой плотности				
3	Категория оптического волокна	ММ: Corning® OM3-BI, OM4-BI, OM5-BI; SM: Corning® SMF-28® Ultra G652D				
КОНСТРУКЦИЯ						
1	Число волокон	12/16/24 ОВ				
2	Конструкция кабеля	Круглое сечение, усиленный арамидными нитями, оболочка FRNC				
3	Наружный диаметр	3.0 мм (12ОВ); 3.6 (16ОВ); 3.8 мм (24ОВ)				
4	Цвет корпуса коннектора LC Duplex Uniboot (Сторона А)	SM (UPC) синий	SM (APC) зеленый	ММ OM3 бирюзовый	ММ OM4 пурпурный	ММ OM5 желто-зеленый
5	Цвет корпуса коннектора LC Duplex Uniboot (Сторона В)	SM (UPC) синий	SM (APC) зеленый	ММ OM3 бирюзовый	ММ OM4 пурпурный	ММ OM4 желто-зеленый
6	Цвет хвостовика Push-Pull-Boot, сторона А, В	черный				
7	Цвет наружной оболочки кабеля	SM OS2 желтый	ММ OM3 бирюзовый	ММ OM4 пурпурный	ММ OM4 желто-зеленый	
8	Полярность	Возможность смены полярности (предустановленная полярность А-В/В-А)				
МЕХАНИЧЕСКИЕ ХАРАКТЕРИСТИКИ						
1	Допустимое усилие тяжения ¹⁾	445 Н	(в процессе монтажа)			
2	Допустимый радиус изгиба	> 45 мм	(в процессе монтажа)			
3	Раздавливающие усилие	150 Н/см	(в процессе монтажа)			
4	Стойкость к повторяющимся изгибам	10 000 циклов				
ОПТИЧЕСКИЕ ХАРАКТЕРИСТИКИ						
1	Затухание в кабеле (макс.) ²⁾	≤ 2,3 ≤ 0,6 ≤ 0,32 ≤ 0,18	дБ/км дБ/км дБ/км дБ/км	@ 850 нм (OM4/OM5) @ 1300 нм (OM4/OM5) @ 1310 нм (OS2) @ 1550 нм (OS2)		
2	Вносимые потери в соединении (IL) ³⁾	≤ 0,12 ≤ 0,25	дБ (тип.) дБ (макс.)	для ≥ 97% соединений IEC Grade B Random Mating requirements		
3	Обратные потери (RL) ⁴⁾	≥ 30 ≥ 50 ≥ 60	дБ дБ дБ	ММ (PC) SM (UPC) SM (APC)	@ 850/1300 нм @ 1310/1550 нм @ 1310/1550 нм	

РВ | ОПТИЧЕСКИЕ РАЗВЕТВИТЕЛЬНЫЕ СБОРКИ

ОПТИЧЕСКАЯ РАЗВЕТВИТЕЛЬНАЯ СБОРКА, LC/LC DUPLEX UNIBOOT

4	Визуальная инспекция торцов коннекторов после полировки	соответствует	в соответствии с IEC 61300-3-35
5	Контроль геометрии после полировки	соответствует	в соответствии с Telcordia GR-326

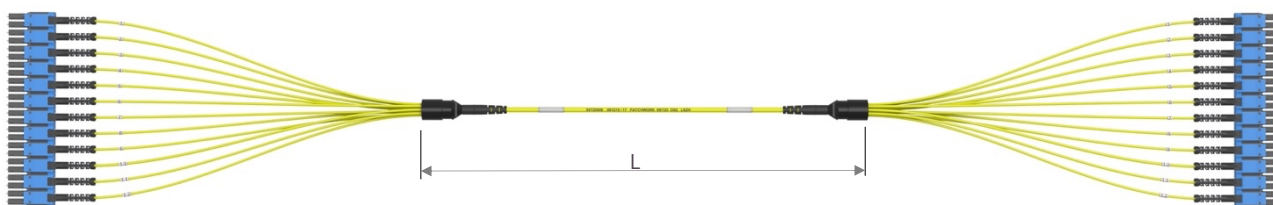
ТЕМПЕРАТУРНЫЕ ХАРАКТЕРИСТИКИ

1	Температурный диапазон	от - 0°C до + 70°C от - 0°C до + 70°C от - 40°C до + 70°C	(в процессе монтажа) (при эксплуатации) (при хранении)
---	------------------------	---	--

- 1) Указанная величина характеризует допустимое краткосрочное усилие, приложенное к корпусу сепаратора.
- 2) Коэффициент затухания оптического волокна после производства кабеля.
- 3) Согласно IEC 61300-3-4, Method B.
- 4) Согласно IEC 61300-3-6.

РВ | ОПТИЧЕСКИЕ РАЗВЕТВИТЕЛЬНЫЕ СБОРКИ

ОПТИЧЕСКАЯ РАЗВЕТВИТЕЛЬНАЯ СБОРКА, LC/LC DUPLEX UNIBOOT

**КОНФИГУРАЦИЯ ОКОНЧАНИЙ LC DUPLEX UNIBOOT**

СТАНДАРТНОЕ ИСПОЛНЕНИЕ	
Наружный диаметр трубки	2,0 мм
Длина окончаний	1,0 м (по запросу могут быть изготовлены другие конфигурации длин окончаний)

ПОЛЯРНОСТЬ

Полярность Тип S (Straight - «прямая») A/B – B/A



Полярность Тип F (Flipped - «обратная») A/A – B/B



АРТИКУЛЫ ИЗДЕЛИЙ

**12ОВ OM4**

90124001	Оптическая разветвительная сборка 12 x 50/125 OM4, LC/LC Duplex Uniboot, Push-Pull-Boot, тип S, FRNC, ULL, 10 м
90124002	Оптическая разветвительная сборка 12 x 50/125 OM4, LC/LC Duplex Uniboot, Push-Pull-Boot, тип S, FRNC, ULL, 15 м
90124003	Оптическая разветвительная сборка 12 x 50/125 OM4, LC/LC Duplex Uniboot, Push-Pull-Boot, тип S, FRNC, ULL, 20 м
90124004	Оптическая разветвительная сборка 12 x 50/125 OM4, LC/LC Duplex Uniboot, Push-Pull-Boot, тип S, FRNC, ULL, 25 м
90124005	Оптическая разветвительная сборка 12 x 50/125 OM4, LC/LC Duplex Uniboot, Push-Pull-Boot, тип S, FRNC, ULL, 30 м
90124006	Оптическая разветвительная сборка 12 x 50/125 OM4, LC/LC Duplex Uniboot, Push-Pull-Boot, тип S, FRNC, ULL, 35 м
90124007	Оптическая разветвительная сборка 12 x 50/125 OM4, LC/LC Duplex Uniboot, Push-Pull-Boot, тип S, FRNC, ULL, 40 м
90124008	Оптическая разветвительная сборка 12 x 50/125 OM4, LC/LC Duplex Uniboot, Push-Pull-Boot, тип S, FRNC, ULL, 45 м
90124009	Оптическая разветвительная сборка 12 x 50/125 OM4, LC/LC Duplex Uniboot, Push-Pull-Boot, тип S, FRNC, ULL, 50 м
90124010	Оптическая разветвительная сборка 12 x 50/125 OM4, LC/LC Duplex Uniboot, Push-Pull-Boot, тип S, FRNC, ULL, 55 м
90124011	Оптическая разветвительная сборка 12 x 50/125 OM4, LC/LC Duplex Uniboot, Push-Pull-Boot, тип S, FRNC, ULL, 60 м
90124012	Оптическая разветвительная сборка 12 x 50/125 OM4, LC/LC Duplex Uniboot, Push-Pull-Boot, тип S, FRNC, ULL, 70 м
90124013	Оптическая разветвительная сборка 12 x 50/125 OM4, LC/LC Duplex Uniboot, Push-Pull-Boot, тип S, FRNC, ULL, 80 м
90124014	Оптическая разветвительная сборка 12 x 50/125 OM4, LC/LC Duplex Uniboot, Push-Pull-Boot, тип S, FRNC, ULL, 90 м
90124015	Оптическая разветвительная сборка 12 x 50/125 OM4, LC/LC Duplex Uniboot, Push-Pull-Boot, тип S, FRNC, ULL, 100 м

РВ | ОПТИЧЕСКИЕ РАЗВЕТВИТЕЛЬНЫЕ СБОРКИ

ОПТИЧЕСКАЯ РАЗВЕТВИТЕЛЬНАЯ СБОРКА, LC/LC DUPLEX UNIBOOT

АРТИКУЛЫ ИЗДЕЛИЙ**24ОВ OM4**

90124016	Оптическая разветвительная сборка 24 x 50/125 OM4, LC/LC Duplex Uniboot, Push-Pull-Boot, тип S, FRNC, ULL, 10 м
90124017	Оптическая разветвительная сборка 24 x 50/125 OM4, LC/LC Duplex Uniboot, Push-Pull-Boot, тип S, FRNC, ULL, 15 м
90124018	Оптическая разветвительная сборка 24 x 50/125 OM4, LC/LC Duplex Uniboot, Push-Pull-Boot, тип S, FRNC, ULL, 20 м
90124019	Оптическая разветвительная сборка 24 x 50/125 OM4, LC/LC Duplex Uniboot, Push-Pull-Boot, тип S, FRNC, ULL, 25 м
90124020	Оптическая разветвительная сборка 24 x 50/125 OM4, LC/LC Duplex Uniboot, Push-Pull-Boot, тип S, FRNC, ULL, 30 м
90124021	Оптическая разветвительная сборка 24 x 50/125 OM4, LC/LC Duplex Uniboot, Push-Pull-Boot, тип S, FRNC, ULL, 35 м
90124022	Оптическая разветвительная сборка 24 x 50/125 OM4, LC/LC Duplex Uniboot, Push-Pull-Boot, тип S, FRNC, ULL, 40 м
90124023	Оптическая разветвительная сборка 24 x 50/125 OM4, LC/LC Duplex Uniboot, Push-Pull-Boot, тип S, FRNC, ULL, 45 м
90124024	Оптическая разветвительная сборка 24 x 50/125 OM4, LC/LC Duplex Uniboot, Push-Pull-Boot, тип S, FRNC, ULL, 50 м
90124025	Оптическая разветвительная сборка 24 x 50/125 OM4, LC/LC Duplex Uniboot, Push-Pull-Boot, тип S, FRNC, ULL, 55 м
90124026	Оптическая разветвительная сборка 24 x 50/125 OM4, LC/LC Duplex Uniboot, Push-Pull-Boot, тип S, FRNC, ULL, 60 м
90124027	Оптическая разветвительная сборка 24 x 50/125 OM4, LC/LC Duplex Uniboot, Push-Pull-Boot, тип S, FRNC, ULL, 70 м
90124028	Оптическая разветвительная сборка 24 x 50/125 OM4, LC/LC Duplex Uniboot, Push-Pull-Boot, тип S, FRNC, ULL, 80 м
90124029	Оптическая разветвительная сборка 24 x 50/125 OM4, LC/LC Duplex Uniboot, Push-Pull-Boot, тип S, FRNC, ULL, 90 м
90124030	Оптическая разветвительная сборка 24 x 50/125 OM4, LC/LC Duplex Uniboot, Push-Pull-Boot, тип S, FRNC, ULL, 100 м

АРТИКУЛЫ ИЗДЕЛИЙ



12ОВ OS2

90129001	Оптическая разветвительная сборка 12 x 09/125 OS2, LC-UPC/LC-UPC Duplex Uniboot, Push-Pull-Boot, тип S, FRNC, ULL, 10 м
90129002	Оптическая разветвительная сборка 12 x 09/125 OS2, LC-UPC/LC-UPC Duplex Uniboot, Push-Pull-Boot, тип S, FRNC, ULL, 15 м
90129003	Оптическая разветвительная сборка 12 x 09/125 OS2, LC-UPC/LC-UPC Duplex Uniboot, Push-Pull-Boot, тип S, FRNC, ULL, 20 м
90129004	Оптическая разветвительная сборка 12 x 09/125 OS2, LC-UPC/LC-UPC Duplex Uniboot, Push-Pull-Boot, тип S, FRNC, ULL, 25 м
90129005	Оптическая разветвительная сборка 12 x 09/125 OS2, LC-UPC/LC-UPC Duplex Uniboot, Push-Pull-Boot, тип S, FRNC, ULL, 30 м
90129006	Оптическая разветвительная сборка 12 x 09/125 OS2, LC-UPC/LC-UPC Duplex Uniboot, Push-Pull-Boot, тип S, FRNC, ULL, 35 м
90129007	Оптическая разветвительная сборка 12 x 09/125 OS2, LC-UPC/LC-UPC Duplex Uniboot, Push-Pull-Boot, тип S, FRNC, ULL, 40 м
90129008	Оптическая разветвительная сборка 12 x 09/125 OS2, LC-UPC/LC-UPC Duplex Uniboot, Push-Pull-Boot, тип S, FRNC, ULL, 45 м
90129009	Оптическая разветвительная сборка 12 x 09/125 OS2, LC-UPC/LC-UPC Duplex Uniboot, Push-Pull-Boot, тип S, FRNC, ULL, 50 м
90129010	Оптическая разветвительная сборка 12 x 09/125 OS2, LC-UPC/LC-UPC Duplex Uniboot, Push-Pull-Boot, тип S, FRNC, ULL, 55 м
90129011	Оптическая разветвительная сборка 12 x 09/125 OS2, LC-UPC/LC-UPC Duplex Uniboot, Push-Pull-Boot, тип S, FRNC, ULL, 60 м
90129012	Оптическая разветвительная сборка 12 x 09/125 OS2, LC-UPC/LC-UPC Duplex Uniboot, Push-Pull-Boot, тип S, FRNC, ULL, 70 м
90129013	Оптическая разветвительная сборка 12 x 09/125 OS2, LC-UPC/LC-UPC Duplex Uniboot, Push-Pull-Boot, тип S, FRNC, ULL, 80 м
90129014	Оптическая разветвительная сборка 12 x 09/125 OS2, LC-UPC/LC-UPC Duplex Uniboot, Push-Pull-Boot, тип S, FRNC, ULL, 90 м
90129015	Оптическая разветвительная сборка 12 x 09/125 OS2, LC-UPC/LC-UPC Duplex Uniboot, Push-Pull-Boot, тип S, FRNC, ULL, 100 м

АРТИКУЛЫ ИЗДЕЛИЙ



24ОВ OS2

90129016	Оптическая разветвительная сборка 24 x 09/125 OS2, LC-UPC/LC-UPC Duplex Uniboot, Push-Pull-Boot, тип S, FRNC, ULL, 10 м
90129017	Оптическая разветвительная сборка 24 x 09/125 OS2, LC-UPC/LC-UPC Duplex Uniboot, Push-Pull-Boot, тип S, FRNC, ULL, 15 м
90129018	Оптическая разветвительная сборка 24 x 09/125 OS2, LC-UPC/LC-UPC Duplex Uniboot, Push-Pull-Boot, тип S, FRNC, ULL, 20 м
90129019	Оптическая разветвительная сборка 24 x 09/125 OS2, LC-UPC/LC-UPC Duplex Uniboot, Push-Pull-Boot, тип S, FRNC, ULL, 25 м
90129020	Оптическая разветвительная сборка 24 x 09/125 OS2, LC-UPC/LC-UPC Duplex Uniboot, Push-Pull-Boot, тип S, FRNC, ULL, 30 м
90129021	Оптическая разветвительная сборка 24 x 09/125 OS2, LC-UPC/LC-UPC Duplex Uniboot, Push-Pull-Boot, тип S, FRNC, ULL, 35 м
90129022	Оптическая разветвительная сборка 24 x 09/125 OS2, LC-UPC/LC-UPC Duplex Uniboot, Push-Pull-Boot, тип S, FRNC, ULL, 40 м
90129023	Оптическая разветвительная сборка 24 x 09/125 OS2, LC-UPC/LC-UPC Duplex Uniboot, Push-Pull-Boot, тип S, FRNC, ULL, 45 м
90129024	Оптическая разветвительная сборка 24 x 09/125 OS2, LC-UPC/LC-UPC Duplex Uniboot, Push-Pull-Boot, тип S, FRNC, ULL, 50 м
90129025	Оптическая разветвительная сборка 24 x 09/125 OS2, LC-UPC/LC-UPC Duplex Uniboot, Push-Pull-Boot, тип S, FRNC, ULL, 55 м
90129026	Оптическая разветвительная сборка 24 x 09/125 OS2, LC-UPC/LC-UPC Duplex Uniboot, Push-Pull-Boot, тип S, FRNC, ULL, 60 м
90129027	Оптическая разветвительная сборка 24 x 09/125 OS2, LC-UPC/LC-UPC Duplex Uniboot, Push-Pull-Boot, тип S, FRNC, ULL, 70 м
90129028	Оптическая разветвительная сборка 24 x 09/125 OS2, LC-UPC/LC-UPC Duplex Uniboot, Push-Pull-Boot, тип S, FRNC, ULL, 80 м
90129029	Оптическая разветвительная сборка 24 x 09/125 OS2, LC-UPC/LC-UPC Duplex Uniboot, Push-Pull-Boot, тип S, FRNC, ULL, 90 м
90129030	Оптическая разветвительная сборка 24 x 09/125 OS2, LC-UPC/LC-UPC Duplex Uniboot, Push-Pull-Boot, тип S, FRNC, ULL, 100 м

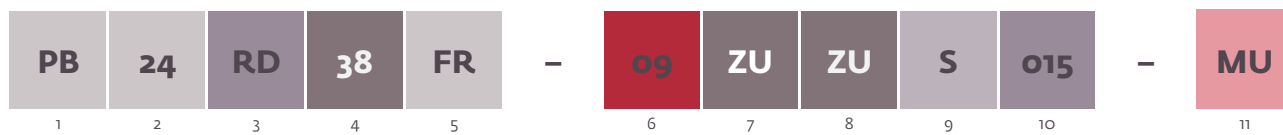
Примечание: По запросу могут быть произведены другие конфигурации. Для нестандартных конфигураций смотрите порядок формирования кода для заказа.

PВ | ОПТИЧЕСКИЕ РАЗВЕТВИТЕЛЬНЫЕ СБОРКИ

ОПТИЧЕСКАЯ РАЗВЕТВИТЕЛЬНАЯ СБОРКА, LC/LC DUPLEX UNIBOOT

КОД ДЛЯ ЗАКАЗА

ПРИМЕР: Оптическая разветвительная сборка, 24 оптических волокна, кабель круглого сечения диэлектрического исполнения, наружный диаметр 3,8 мм, оболочка FRNC, SM 09/125 OS2, соединитель A - LC-UPC Duplex Uniboot Push-Pull-Tab, соединитель B - LC-UPC Duplex Uniboot Push-Pull-Tab, предустановленная полярность - Тип S, длина 15 метров, уменьшенный уровень потерь (Ultra Low Loss), многомодовое исполнение.

**1 Наименование товарной группы**

PB – изделия с разъемами Push-Pull-Boot

2 Количество оптических волокон

12 – кабель содержит 12 ОВ

16 – кабель содержит 16 ОВ

24 – кабель содержит 24 ОВ

3 Тип кабеля

RD - кабель круглого сечения, диэлектрический

4 Наружный диаметр

30 – кабель ø 3,0 мм (12ОВ)

36 – кабель ø 3,6 мм (16ОВ)

38 – кабель ø 3,8 мм (24ОВ)

5 Материал оболочки кабеля

FRNC – огнестойкий, не содержит галогенов

6 Тип оптического волокна

09 – SM 9/125 OS2

53 – MM 50/125 OM3

54 – MM 50/125 OM4

55 – MM 50/125 OM5

7 Тип соединителя (сторона А)

ZU – LC Duplex Uniboot, Push-Pull-Boot

ZA – LC-APC Duplex Uniboot, Push-Pull-Boot

MU – MDC, Push-Pull-Boot

MA – MDC-APC, Push-Pull-Boot

NN – открытый конец кабеля

8 Тип соединителя (сторона Б)

ZU – LC Duplex Uniboot, Push-Pull-Boot

ZA – LC-APC Duplex Uniboot, Push-Pull-Boot

MU – MDC, Push-Pull-Boot

MA – MDC-APC, Push-Pull-Boot

NN – открытый конец кабеля

9 Предустановленная полярность

S – Тип S (Straight – A-B/B-A)

F – Тип F (Flipped – A-A/B-B)

10 Длина оптического шнура

005 – длина оптической сборки в метрах (всегда три знака), длина от сепаратора до сепаратора

11 Вариант исполнения

SU – одномодовый, уменьшенный уровень потерь

MU – многомодовый, уменьшенный уровень потерь



© 2022

PATCHWORK LLC.

ВСЕ ПРАВА ЗАЩИЩЕНЫ. ВСЕ ТОРГОВЫЕ МАРКИ, ОБОЗНАЧЕННЫЕ ЗНАКАМИ ® ИЛИ ™, ЯВЛЯЮТСЯ ЗАРЕГИСТРИРОВАННЫМИ ТОРГОВЫМИ МАРКАМИ КОМПАНИИ PATCHWORK ИЛИ ДРУГИХ СООТВЕТСТВУЮЩИХ ВЛАДЕЛЬЦЕВ. CORNING®, SMF28® - ЗАРЕГИСТРИРОВАННЫЕ ТОРГОВЫЕ ЗНАКИ КОМПАНИИ CORNING INCORPORATED.

ВСЕ ТЕХНИЧЕСКИЕ ХАРАКТЕРИСТИКИ МОГУТ БЫТЬ ИЗМЕНЕНЫ БЕЗ ПРЕДВАРИТЕЛЬНОГО УВЕДОМЛЕНИЯ.
СМ. WWW.PATCHWORK.BY ДЛЯ САМОЙ ПОСЛЕДНЕЙ ИНФОРМАЦИИ ИЛИ СВЯЖИТЕСЬ С НАМИ ПО АДРЕСУ INFO@PATCHWORK.NET.RU.

Дата выпуска: 11/02/2022 | **Версия:** 00 | **Дата последней версии:** 11/02/2022

Адрес: 220018, РЕСПУБЛИКА БЕЛАРУСЬ, Г. МИНСК, УЛ. ШАРАНГОВИЧА, Д. 19, ОФИС 704Б

ТЕЛЕФОН: +375 17 259 05 34 | **ФАКС:** +375 17 259 01 20 | **PATCHWORK.BY**