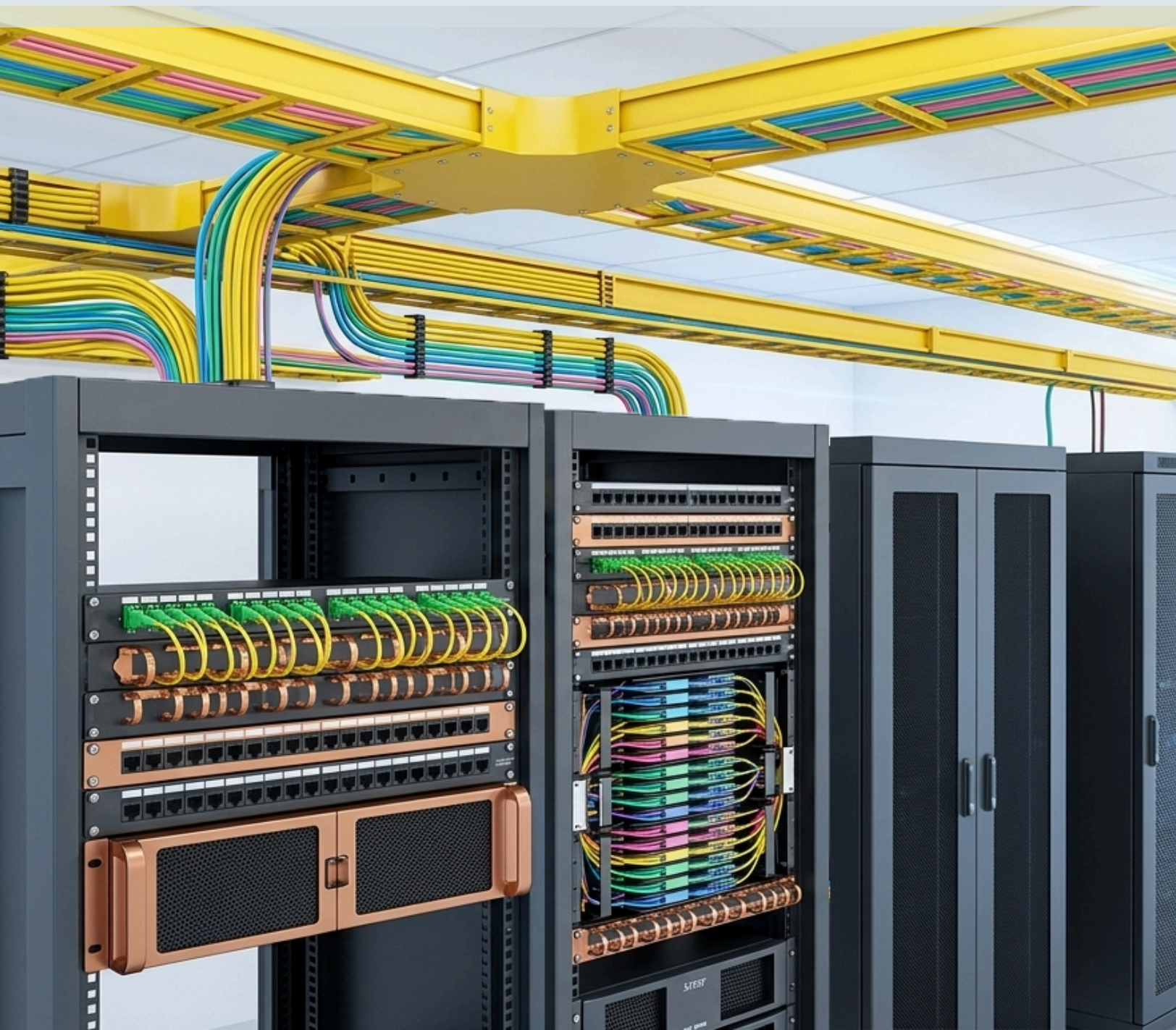


PATCHWORK

MYCELIUM TRUNCUS

**СИСТЕМА ОПТИЧЕСКИХ КАБЕЛЬНЫХ КАНАЛОВ:
УМНЫЕ ТРАССЫ ДЛЯ СОВРЕМЕННЫХ ЦОД**



СОДЕРЖАНИЕ

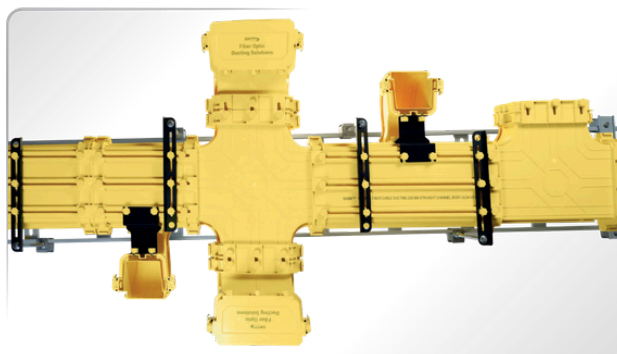
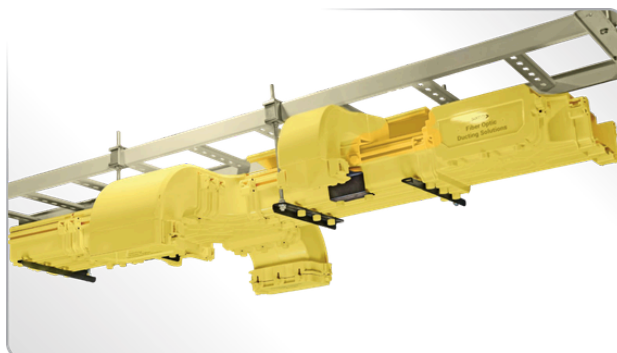
Система оптических кабельных каналов.....	4
Рекомендации по проектированию	6
Выбор типоразмера кабельного канала	8
Основные продукты и правила монтажа элементов	9
Инновационная встроенная шарнирная крышка.....	10
Соединения магистральных трасс.....	11
Угловые соединения.....	13
Ответвления	15
Аксессуары вертикального спуска.....	17
Дополнительные аксессуары.....	18
Крепеж и монтажные комплекты.....	19

СИСТЕМА ОПТИЧЕСКИХ КАБЕЛЬНЫХ КАНАЛОВ

Система кабельных каналов Patchwork **Truncus** представляет собой полностью законченное решение для разделения, прокладки и защиты оптических кабелей и коммутационных шнуров — от точки ввода в здание до оборудования коммутации и распределения.

Конструкция каналов обеспечивает удобный доступ к кабелям и упрощает их обслуживание благодаря полностью открываемым крышкам.

Прямые секции и фасонные элементы специально спроектированы для соблюдения минимального радиуса изгиба волокна 30 мм и защиты кабелей от защемления, перегибов и механических нагрузок. Модульная архитектура системы и широкий выбор монтажных комплектов позволяют проектировщикам эффективно решать задачи как текущего размещения кабелей, так и последующего расширения инфраструктуры. Гибкость конструкции обеспечивает экономически эффективное внедрение системы как в новых, так и в существующих объектах: Центральные узлы связи, ЦОД, Узлы доступа, Технические помещения, Серверные комнаты.



МАТЕРИАЛЫ И СООТВЕТСТВИЕ ТРЕБОВАНИЯМ

- **Соответствие требованиям RoHS:** в соответствии с директивой (EU) 2015/863.
- **Огнестойкость:** UL 94V-0
- **Пожарная безопасность:** ГОСТ Р 53313-2009
- **Содержание галогенов:** не содержит галогенов в соответствии с IEC 61249-2-21.

КЛЮЧЕВЫЕ ОСОБЕННОСТИ

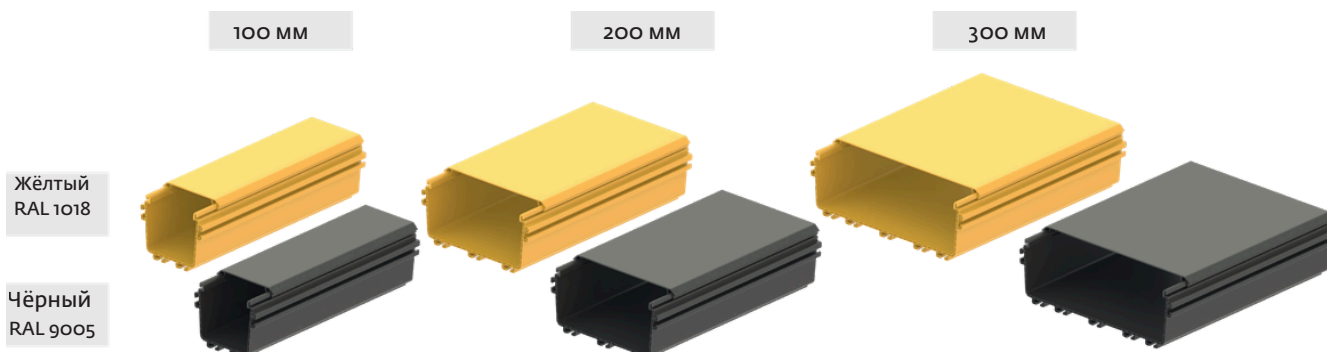
- Интегрированная система соединения и монтажа
- Безинструментальная установка всех компонентов и крышек
- Монтаж без простоев оборудования
- Надёжная и прочная конструкция
- Широкий выбор вариантов крепления

МАТЕРИАЛ

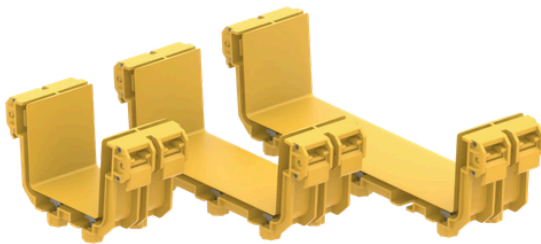
- Материал каналов и крышек : PC+ABS-FR
- Материал соединительных элементов : PC+ABS-FR

**Все компоненты системы Truncus не содержат ПВХ.

ДОСТУПНЫЕ РАЗМЕРЫ И ЦВЕТА:



УНИКАЛЬНАЯ БЕЗИНСТРУМЕНТАЛЬНАЯ СИСТЕМА СОЕДИНЕНИЯ



- БЕЗ СВЕРЛЕНИЯ
- БЕЗ ДОПОЛНИТЕЛЬНОГО КРЕПЕЖА
- БЕЗ ИНСТРУМЕНТА
- БЫСТРЫЙ МОНТАЖ
- НАДЁЖНАЯ ФИКСАЦИЯ
- ЗАПАТЕНТОВАННАЯ СИСТЕМА МОНТАЖНЫХ ЗАЖИМОВ

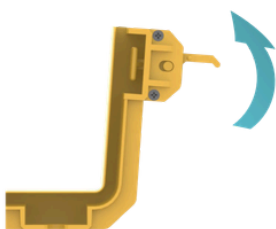


Вся система **Truncus** разработана таким образом, чтобы монтаж выполнялся без сверления, резки и дополнительной механической обработки.

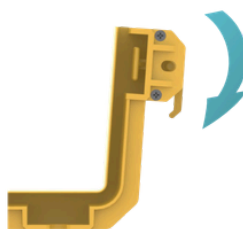
Интегрированные соединительные элементы позволяют быстро и безопасно устанавливать все каналы и аксессуары без применения дополнительного крепежа.

Уникальная конструкция встроенных соединителей снижает трудоёмкость монтажа и уменьшает совокупную стоимость владения системой.

Зажим разблокирован



Зажим заблокирован



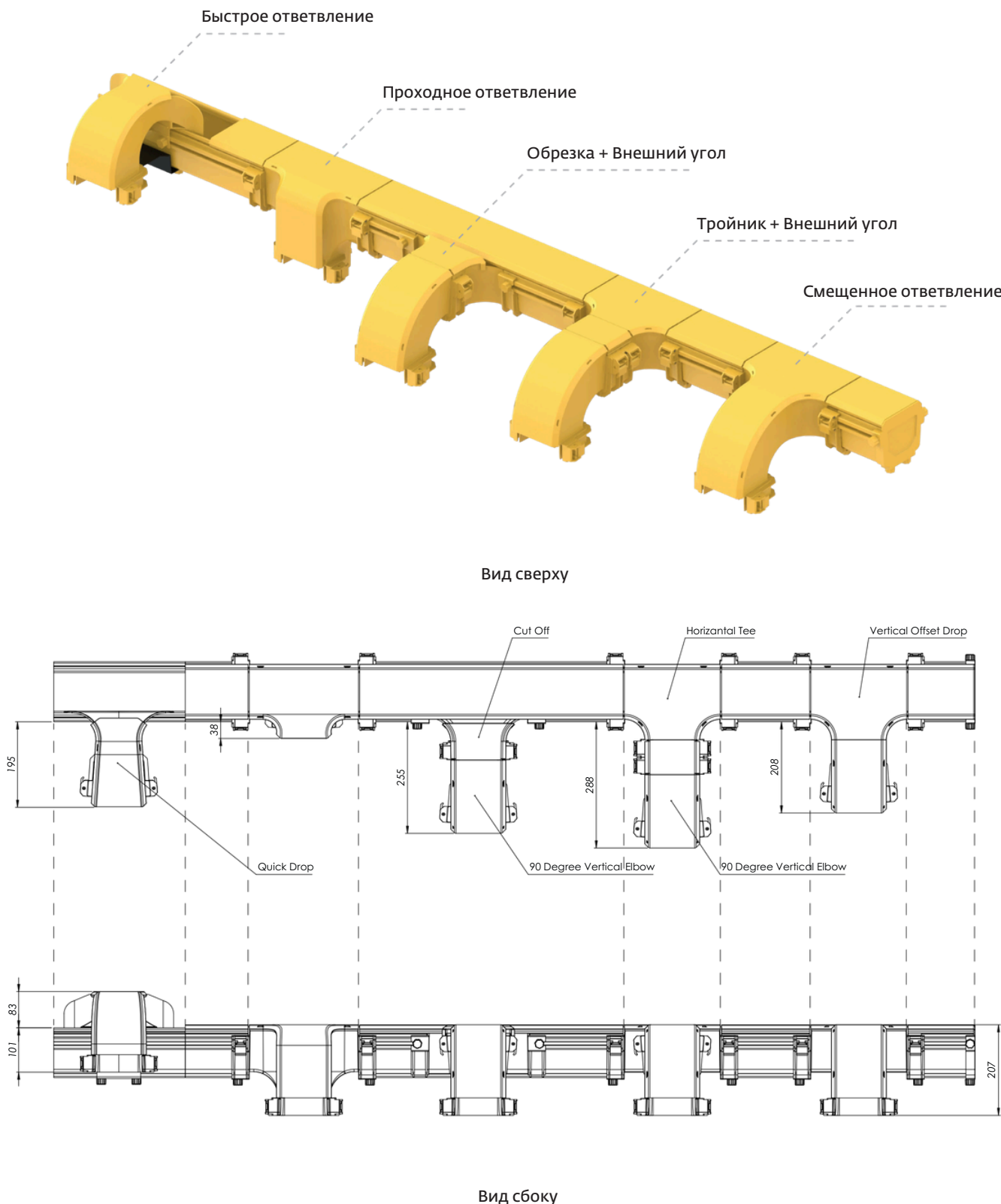
Фиксация канала



РЕКОМЕНДАЦИИ ПО ПРОЕКТИРОВАНИЮ

Параметры смещения для рамок вертикального отвода

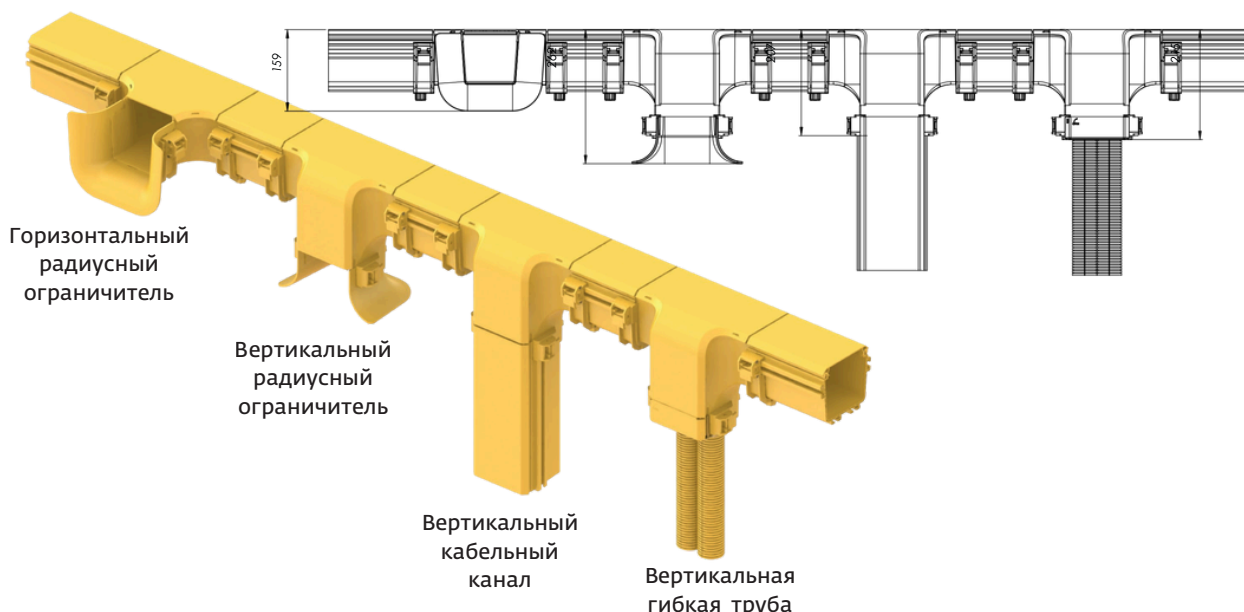
Элементы вертикального отвода (Drop Outlet) могут быть установлены в любом месте кабельного канала. При проектировании и определении точек горизонтального крепления подвесов или опорных конструкций необходимо учитывать величину горизонтального и вертикального смещения (офсета). Ниже приведены параметры смещения для каналов типоразмера 100 мм. Данные значения актуальны также для лотков шириной 200 мм и 300 мм.



РЕКОМЕНДАЦИИ ПО ПРОЕКТИРОВАНИЮ

Варианты исполнения вертикальных отводов для вывода кабеля из кабельных каналов в монтажные шкафы

Для направления кабельных потоков из пластиковых коробов вниз к оборудованию в стойках применяются различные модификации элементов вертикального спуска (опусков) и дополнительных принадлежностей. На этапе разработки проекта необходимо принимать во внимание монтажную высоту и параметры вертикального позиционирования этих изделий. Значения указанных расстояний для короба сечением 100 мм приведены ниже. Данные величины остаются неизменными также для типоразмеров 200 мм и 300 мм.

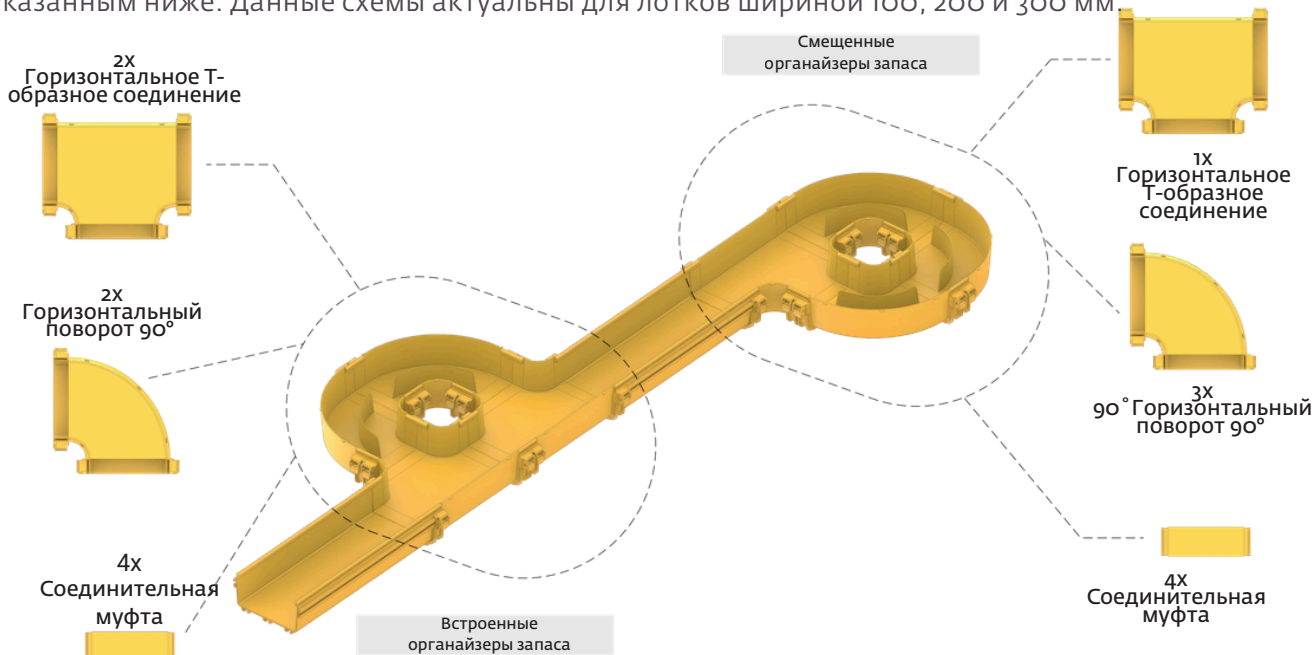


Элементы организации технологического запаса волокна

Органайзеры технологического запаса оптических шнуров (Fiber Storage Loops) обеспечивают безопасное размещение и упорядочивание избыточной длины патч-кордов в системе пластиковых коробов.

- **Встроенные (проходные) органайзеры запаса** (Inline Storage Loops) фиксируют оптические волокна внутри существующей трассы короба.
- **Смещенные (внешние) органайзеры запаса** (Offset Storage Loop) организуют хранение шнуров с выносом за монтажные габариты основного канала.

Проектирование и сборку узлов технологического запаса следует выполнять по конфигурациям, указанным ниже. Данные схемы актуальны для лотков шириной 100, 200 и 300 мм.



ВЫБОР ТИПОРАЗМЕРА КАБЕЛЬНОГО КАНАЛА

Пластиковые кабельные каналы (Fiber Raceway) выпускаются в трех типоразмерах. Крайне важно выбрать размер, который позволит в будущем расширять кабельную систему и добавлять новые линии. Зачастую в попытке снизить первоначальные затраты на монтаж выбирают лотки меньшего сечения. Однако в современном мире, полностью зависящем от объемов данных, такой подход — лишь мнимая экономия. В долгосрочной перспективе гораздо выгоднее заложить избыточную емкость с учетом будущего роста, нежели ограничиваться удовлетворением текущих потребностей.

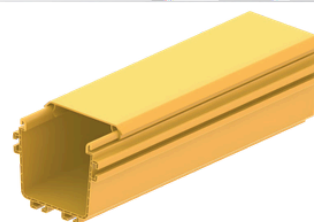
Размер (мм) Емкость лотков	★ 100x100x180мм	★ 200x100x180мм	★ 300x100x180мм
	Кол-во, шт.	Кол-во, шт.	Кол-во, шт.
Патч-корд/3.0мм (%100)	980	1913	2847
Патч-корд/3.0мм (%70)	686	1339	1993
Патч-корд/3.0мм (%50)	490	957	1423
Патч-корд/2.0мм (%100)	2205	4305	6405
Патч-корд/2.0мм (%70)	1544	3014	4484
Патч-корд/2.0мм (%50)	1103	2153	3203
Патч-корд/1.8мм (%100)	2721	5315	7907
Патч-корд/1.8мм (%70)	1905	3720	5534
Патч-корд/1.8мм (%50)	1361	2657	3953

*** Рекомендуемая емкость, указанная выше, предотвратит деформацию и повреждение кабеля.

*** Первоначальное заполнение — не более 50% для возможности расширения в будущем.

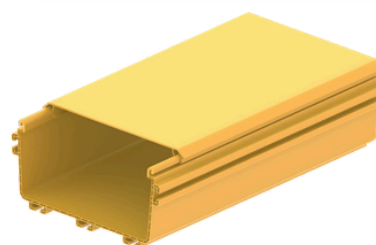
100x100мм каналы

Описание	Артикул	
	Желтый	Черный
Прямая секция оптического лотка, 1.8м, 100 мм	321100111	321100112
Крышка для прямой секции оптического лотка, 1.8 м, 100 мм	321100121	321100122



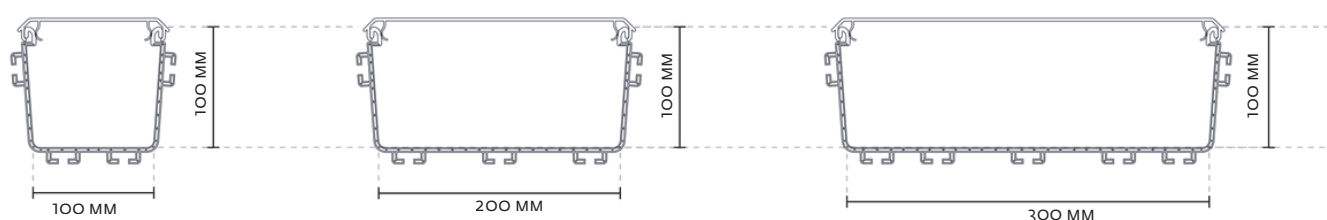
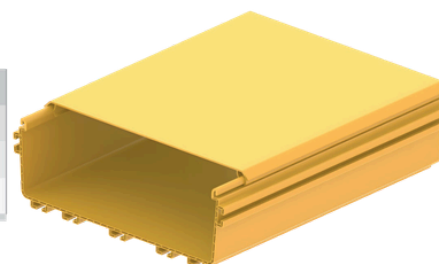
200x100мм каналы

Описание	Артикул	
	Желтый	Черный
Прямая секция оптического лотка, 1.8м, 200 мм	321200111	321200112
Крышка для прямой секции оптического лотка, 1.8 м, 200 мм	321200121	321200122



300x100мм каналы

Описание	Артикул	
	Желтый	Черный
Прямая секция оптического лотка, 1.8м, 300 мм	321300111	321300112
Крышка для прямой секции оптического лотка, 1.8 м, 300 мм	321300121	321300122

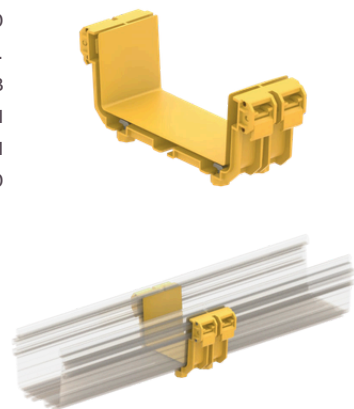


ОСНОВНЫЕ ПРОДУКТЫ И ПРАВИЛА МОНТАЖА ЭЛЕМЕНТОВ

Линейное соединение лотков

Соединительные муфты предназначены для быстрого и надежного сопряжения секций оптических коробов друг с другом. Торцевые части лотков легко задвигаются в пазы муфты и жестко фиксируются прижимными рычагами. Стандартная фиксация гарантирует стабильность трассы, однако для участков с повышенной нагрузкой мы рекомендуем дополнительно укреплять узлы соединений с помощью комплектов «Т-болт + пластиковая гайка». Эти компоненты монтируются за считанные секунды без применения монтажного инструмента, сверления лотков или выполнения дополнительных пропилов.

Описание	Артикул	
	Желтый	Черный
Соединитель оптического лотка, 100 мм	321100201	321100202
Соединитель оптического лотка, 200 мм	321200201	321200202
Соединитель оптического лотка, 300 мм	321300201	321300202



Соединение компонентов трассы

Для соединения фасонных деталей между собой используются соединительные муфты. Муфты вставляются в пазы стыкуемых элементов, после чего соединение фиксируется нажатием прижимных рычагов. Хотя такой фиксации обычно достаточно, для дополнительного усиления узла рекомендуется использовать быстросъемные комплекты (Т-болт и пластиковая гайка). Они устанавливаются вручную за считанные секунды и не требуют инструментов, резки, сверления или фрезерования лотков.

Описание	Артикул	
	Желтый	Черный
Соединительная муфта для аксессуаров, 100 мм	321100401	321100402
Соединительная муфта для аксессуаров, 200 мм	321200401	321200402
Соединительная муфта для аксессуаров, 300 мм	321300401	321300402



Монтаж торцевой заглушки на кабельный лоток

Торцевые заглушки используются для постоянного или временного закрытия открытых концов кабельных лотков, предотвращая доступ внутрь. Заглушки надежно фиксируются по месту с помощью быстросъемного комплекта из Т-болта и пластиковой гайки.

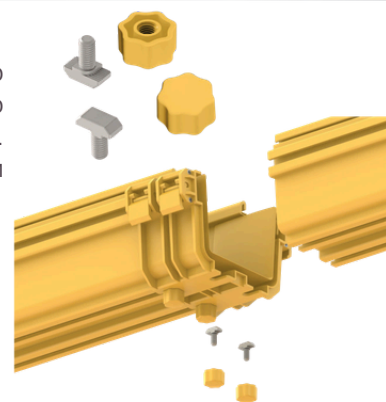
Описание	Артикул	
	Желтый	Черный
Торцевая заглушка оптического лотка, 100 мм	321100301	321100302
Торцевая заглушка оптического лотка, 200 мм	321200301	321200302
Торцевая заглушка оптического лотка, 300 мм	321300301	321300302



Быстросъемные зажимы для сборки Т-профилей

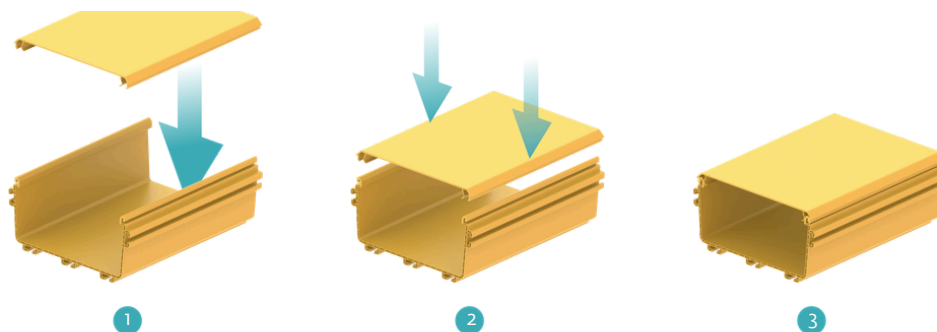
Пластиковая гайка с Т-болтом предназначена для простого и надежного соединения профилей и аксессуаров. Рифленая поверхность позволяет быстро затягивать ее вручную без инструмента, гарантируя прочную фиксацию. Идеально подходит для постоянного и временного монтажа, являясь удобным решением для крепления компонентов в различных конфигурациях.

Описание	Артикул	
	Желтый	Черный
Т-болт и пластика гайка, 1шт	323000111	323000112
Т-болт и пластика гайка, 10шт	323000121	323000122

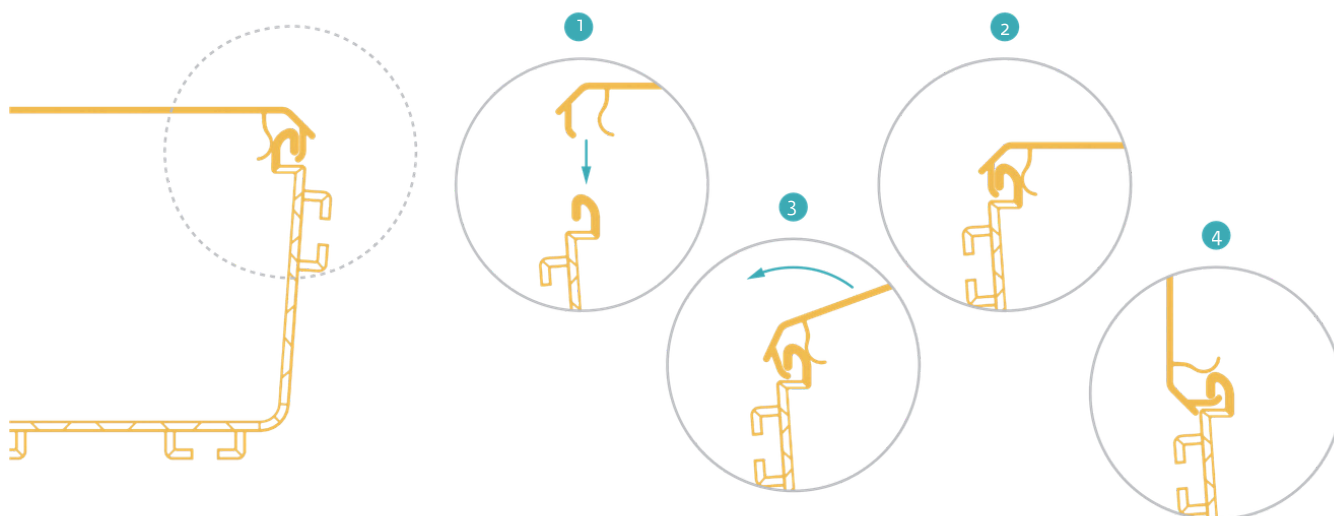


ИННОВАЦИОННАЯ ВСТРОЕННАЯ ШАРНИРНАЯ КРЫШКА

Крышки оснащены встроенным шарнирным механизмом, позволяющим открывать их в одну сторону на угол до 90°. Это инновационное решение обеспечивает удобство монтажа и обслуживания кабелей внутри лотка без полного демонтажа крышек. Поскольку механизм открывается только в одном направлении, сторону открывания необходимо определить перед началом монтажа.



Монтаж и функционал крышек



Определите сторону открывания до начала монтажа

Левостороннее открывание

Разместите сторону крышки с петлей на левый борт лотка



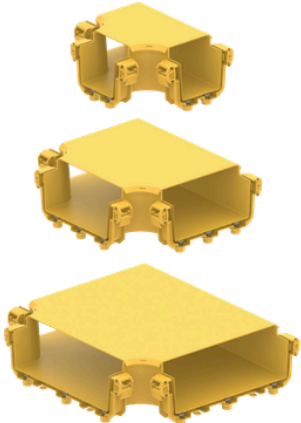
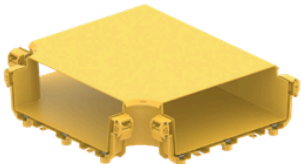
Правостороннее открывание

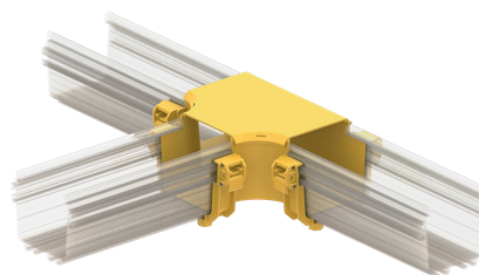
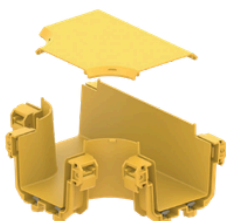
Разместите сторону крышки с петлей на правый борт лотка



СОЕДИНЕНИЯ МАГИСТРАЛЬНЫХ ТРАСС

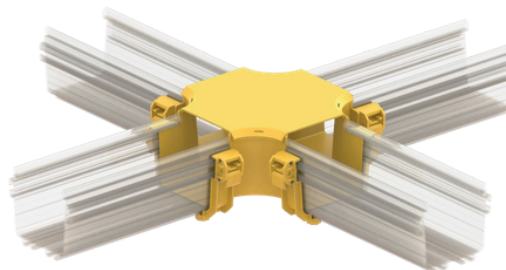
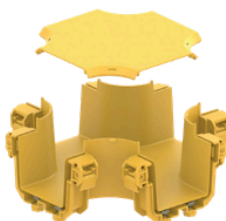
Горизонтальное Т-образное соединение

Изображение продукта	Описание	Артикул	
		Желтый	Черный
	Корпус горизонтального Т-образного соединителя, 100 мм	321100511	321100512
	Крышка корпуса горизонтального Т-образного соединителя, 100 мм	321100521	321100522
	Корпус горизонтального Т-образного соединителя, 200 мм	321200511	321200512
	Крышка корпуса горизонтального Т-образного соединителя, 200 мм	321200521	321200522
	Корпус горизонтального Т-образного соединителя, 300 мм	321300511	321300512
	Крышка корпуса горизонтального Т-образного соединителя, 300 мм	321300521	321300522




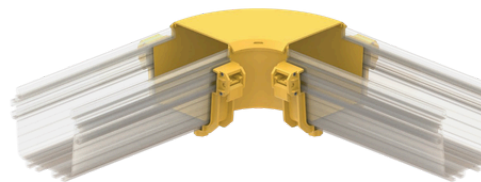
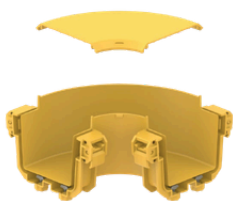
Горизонтальное Х-образное соединение

Изображение продукта	Описание	Артикул	
		Желтый	Черный
	Корпус горизонтального Х-образного соединителя, 100 мм	321100811	321100812
	Крышка корпуса горизонтального Х-образного соединителя, 100 мм	321100821	321100822
	Корпус горизонтального Х-образного соединителя, 200 мм	321200811	321200812
	Крышка корпуса горизонтального Х-образного соединителя, 200 мм	321200821	321200822
	Корпус горизонтального Х-образного соединителя, 300 мм	321300811	321300812
	Крышка корпуса горизонтального Х-образного соединителя, 300 мм	321300821	321300822






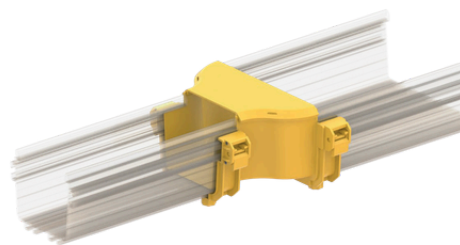
Горизонтальный поворот 90°

Изображение продукта	Описание	Артикул	
		Желтый	Черный
	Корпус горизонтальный поворотного соединителя на 90°, 100 мм Крышка корпуса горизонтального поворотного соединителя на 90°, 100 мм	321100711	321100712
		321100721	321100722
	Корпус горизонтальный поворотного соединителя на 90°, 200 мм Крышка корпуса горизонтального поворотного соединителя на 90°, 200 мм	321200711	321200712
		321200721	321200722
	Корпус горизонтальный поворотного соединителя на 90°, 300 мм Крышка корпуса горизонтального поворотного соединителя на 90°, 300 мм	321300711	321300712
		321300721	321300722






Горизонтальное сужение линии

Изображение продукта	Описание	Артикул	
		Желтый	Черный
	Корпус горизонтального редукторного соединителя, 200/100 мм Крышка корпуса горизонтального редукторного соединителя 200/100 мм	321101111	321101112
		321101121	321101122
	Корпус горизонтального редукторного соединителя, 300/200 мм Крышка корпуса горизонтального редукторного соединителя 300/200 мм	321201111	321201112
		321201121	321201122
	Корпус горизонтального редукторного соединителя, 300/100 мм Крышка корпуса горизонтального редукторного соединителя 300/100 мм	321301111	321301112
		321301121	321301122






УГЛОВЫЕ ЭЛЕМЕНТЫ

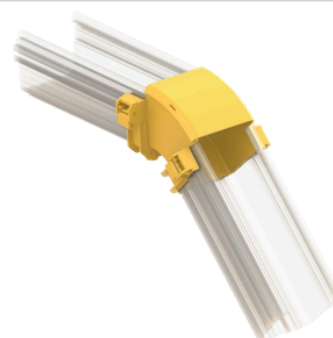
Вертикальный внешний поворот 90°

Изображение продукта	Описание	Артикул	
		Желтый	Черный
	Корпус вертикального внешнего на 90° поворотного соединителя, 100 мм	321100911	321100912
	Крышка корпуса вертикального внешнего на 90° поворотного соединителя, 100 мм	321100921	321100922
	Корпус вертикального внешнего на 90° поворотного соединителя, 200 мм	321200911	321200912
	Крышка корпуса вертикального внешнего на 90° поворотного соединителя, 200 мм	321200921	321200922
	Корпус вертикального внешнего на 90° поворотного соединителя, 300 мм	321300911	321300912
	Крышка корпуса вертикального внешнего на 90° поворотного соединителя, 300 мм	321300921	321300922


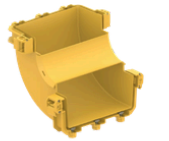
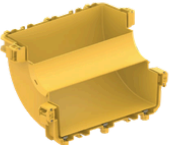


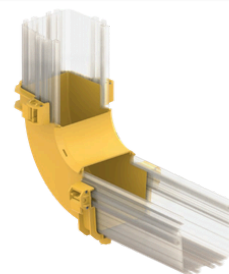
Вертикальный внешний поворот 45°

Изображение продукта	Описание	Артикул	
		Желтый	Черный
	Корпус вертикального внешнего на 45° поворотного соединителя, 100 мм	321101911	321101912
	Крышка корпуса вертикального внешнего на 45° поворотного соединителя, 100 мм	321101921	321101922
	Корпус вертикального внешнего на 45° поворотного соединителя, 200 мм	321201911	321201912
	Крышка корпуса вертикального внешнего на 45° поворотного соединителя, 200 мм	321201921	321201922
	Корпус вертикального внешнего на 45° поворотного соединителя, 300 мм	321301911	321301912
	Крышка корпуса вертикального внешнего на 45° поворотного соединителя, 300 мм	321301921	321301922



Вертикальный внутренний поворот 90°

Изображение продукта	Описание	Артикул	
		Желтый	Черный
	Корпус вертикального внутреннего на 90° поворотного соединителя, 100 мм	321101011	321101012
	Крышка корпуса вертикального внутреннего на 90° поворотного соединителя, 100 мм	321101021	321101022
	Корпус вертикального внутреннего на 90° поворотного соединителя, 200 мм	321201011	321201012
	Крышка корпуса вертикального внутреннего на 90° поворотного соединителя, 200 мм	321201021	321201022
	Корпус вертикального внутреннего на 90° поворотного соединителя, 300 мм	321301011	321301012
	Крышка корпуса вертикального внутреннего на 90° поворотного соединителя, 300 мм	321301021	321301022





Вертикальный внутренний поворот 45°

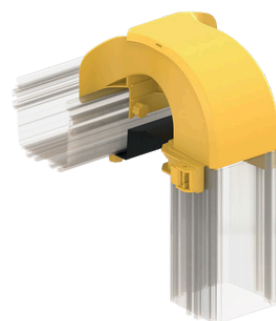
Изображение продукта	Описание	Артикул	
		Желтый	Черный
	Корпус вертикального внутреннего на 45° поворотного соединителя, 100 мм	321102011	321102012
	Крышка корпуса вертикального внутреннего на 45° поворотного соединителя, 100 мм	321102021	321102022
	Корпус вертикального внутреннего на 45° поворотного соединителя, 200 мм	321202011	321202012
	Крышка корпуса вертикального внутреннего на 45° поворотного соединителя, 200 мм	321202021	321202022
	Корпус вертикального внутреннего на 45° поворотного соединителя, 300 мм	321302011	321302012
	Крышка корпуса вертикального внутреннего на 45° поворотного соединителя, 300 мм	321302021	321302022



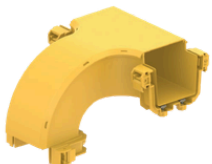


ОТВЕТВЛЕНИЯ

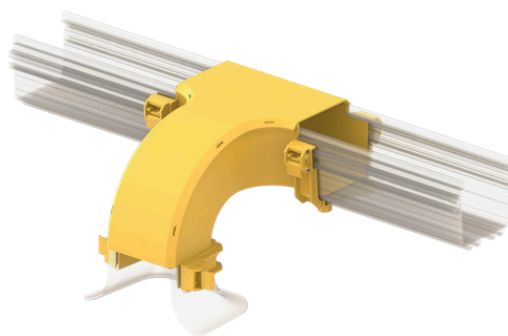
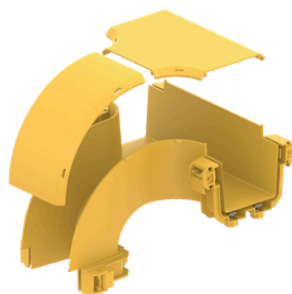
Вертикальный навесной спуск

Изображение продукта	Описание	Артикул	
		Желтый	Черный
	Корпус с крышкой вертикального навесного спуска для лотков 100 мм	321101201	321101202
	Корпус вертикального навесного спуска для лотков, 100 мм	321101211	321101212
	Крышка корпуса вертикального навесного спуска для лотков, 100 мм	321101221	321101222

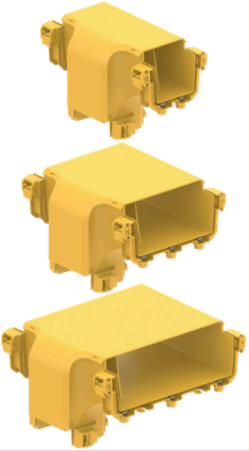


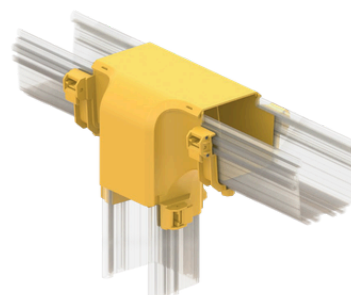
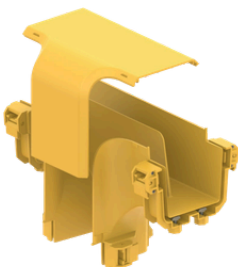
Вертикальный смещенный спуск

Изображение продукта	Описание	Артикул	
		Желтый	Черный
	Крышка с корпусом вертикального смещения для отводного соединения, 100 мм	321101301	321101302
	Корпус вертикального смещения для отводного соединения, 100 мм	321101311	321101312
	Крышка корпуса вертикального смещения для отводного соединения, 100 мм	321101321	321101322




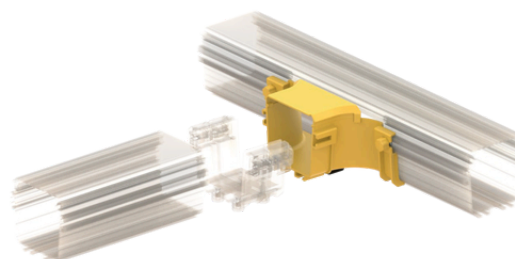
Вертикальный отводной спуск

Изображение продукта	Описание	Артикул	
		Желтый	Черный
	Корпус вертикального отводного спуска 100/100 мм Крышка корпуса вертикального отводного спуска 100/100 мм	321101411 321101421	321101412 321101422
	Корпус вертикального отводного спуска 200/100 мм Крышка корпуса вертикального отводного спуска 200/100 мм	321201411 321201421	321201412 321201422
	Корпус вертикального отводного спуска 300/100 мм Крышка корпуса вертикального отводного спуска 300/100 мм	321301411 321301421	321301412 321301422




Горизонтального врезной отвод

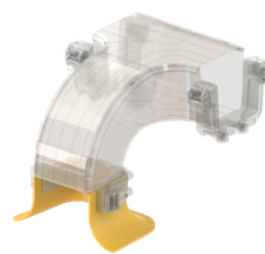
Изображение продукта	Описание	Артикул	
		Желтый	Черный
	Корпус горизонтального врезного отвода, 100 мм Крышка корпуса горизонтального врезного отвода, 100 мм	321100611 321100621	321100612 321100622
	Корпус горизонтального врезного отвода, 200 мм Крышка корпуса горизонтального врезного отвода, 200 мм	321200611 321200621	321200612 321200622



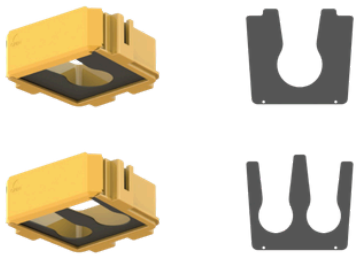

АКСЕССУАРЫ ВЕРТИКАЛЬНОГО СПУСКА

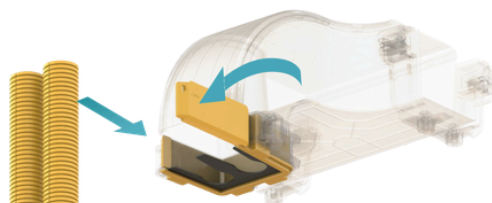
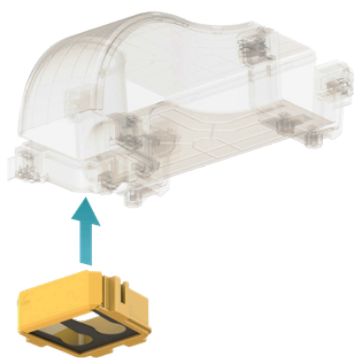
Ограничитель изгиба

Изображение продукта	Описание	Артикул	
		Желтый	Черный
	Торцевая накладка для спуска кабелей, 100мм	321101501	321101502
	Торцевая накладка для спуска кабелей, 200мм	321201501	321201502
	Торцевая накладка для спуска кабелей, 300мм	321301501	321301502



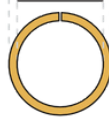
Выводной гофрошланг и адаптеры

Изображение продукта	Описание	Артикул	
		Желтый	Черный
	Розетки для подсоединения гибких шлангов к оптическим лоткам, 100 мм/1×48 мм	321101601	321101602
	Розетки для подсоединения гибких шлангов к оптическим лоткам, 100 мм/2×36 мм	321101701	321101702
	Гофрошланг, внутренний диаметр 48мм, 1м	323000211	323000212
	Гофрошланг, внутренний диаметр 36мм, 1м	323000221	323000222



42.50 мм

35.70 мм



TUBE-36

54.40 мм 47

20 мм




TUBE-48

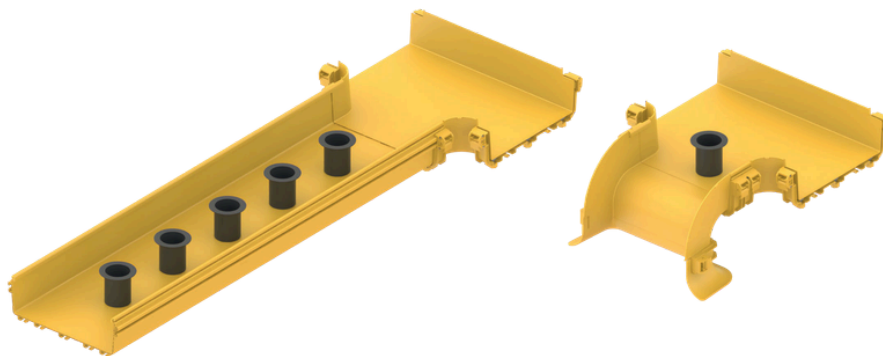
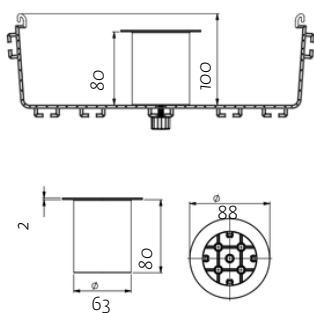


ДОПОЛНИТЕЛЬНЫЕ АКСЕССУАРЫ

Направляющие катушки для смотки и укладки кабеля

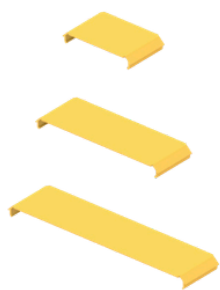
Кабельная катушка предназначена для укладки избыточной длины волоконно-оптического кабеля и организации его направления на аксессуарах. Поставляется отдельным комплектом для удобства монтажа непосредственно на объекте. Установка выполняется путем сверления отверстий на профиле или сопутствующих аксессуарах.

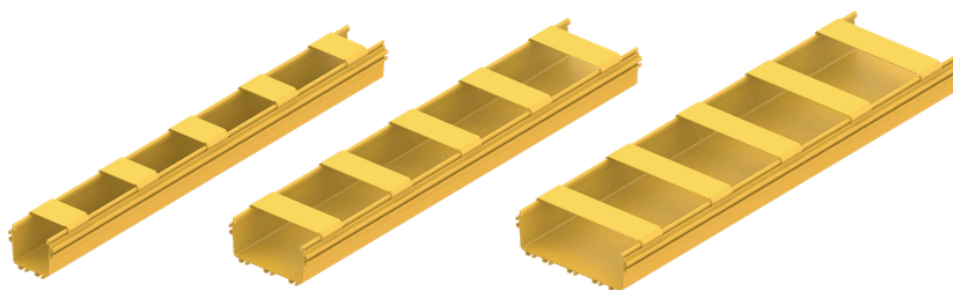
Изображение продукта	Описание	Артикул	
		Желтый	Черный
	Катушка для организации кабелей, 88-63мм, 1 шт.	323000411	323000412
	Катушка для организации кабелей, 88-63мм, 10 шт.	323000421	323000422



Гибкие крышки кабельных каналов

В случаях, когда сплошные крышки не требуются, на кабельных каналах могут локально устанавливаться гибкие крышки шириной 79 мм. Это обеспечивает защиту кабелей внутри лотка без необходимости его полного закрытия.

Изображение продукта	Описание	Артикул	
		Желтый	Черный
	Гибкие крышки кабельных каналов 100мм, 5шт.	321101801	321101802
	Гибкие крышки кабельных каналов 200мм, 5шт	321201801	321201802
	Гибкие крышки кабельных каналов 300мм, 5шт	321301801	321301802



КРЕПЕЖ И МОНТАЖНЫЕ КОМПЛЕКТЫ

Кронштейн подвесной L-типа

Изображение продукта	Описание	Артикул
	Кронштейн подвесной тип L для лотка 100 мм	322100302
	Кронштейн подвесной тип L для лотка 200 мм	322200302
	Кронштейн подвесной тип L для лотка 300 мм	322300302

Технические примечания


- При прямом монтаже на лоток рекомендуется устанавливать кронштейны каждые 900 мм.

Состав комплекта

- Комплекты включают наборы быстрозажимных гаек и Т-болтов.



Кронштейн монтажный С-типа

Изображение продукта	Описание	Артикул
	Кронштейн монтажный С-типа, 100мм	322101302
	Кронштейн монтажный С-типа, 200мм	322201302
	Кронштейн монтажный С-типа, 300мм	322301302

Технические примечания

- При прямом монтаже на лоток рекомендуется устанавливать кронштейны каждые 900 мм.




Состав комплекта

- Комплекты включают наборы быстрозажимных гаек и Т-болтов.



КРЕПЕЖ И МОНТАЖНЫЕ КОМПЛЕКТЫ

Кронштейн с нижней опорой Z-типа

Изображение продукта	Описание	Артикул
	Кронштейн с нижней опорой тип Z для лотка 100 мм	322100402
	Кронштейн с нижней опорой тип Z для лотка 200 мм	322200402
	Кронштейн с нижней опорой тип Z для лотка 300 мм	322300402

Технические примечания




- Подходит для резьбовых шпилек М14 и М16.
- При монтаже напрямую на профиль рекомендуется шаг кронштейнов 900 мм.

Состав комплекта

- Резьбовые шпильки и гайки приобретаются отдельно.
- Ручки-фиксаторы и Т-болты входят в состав комплектов.



Кронштейн подвесной на 1 шпильку

Изображение продукта	Описание	Артикул
	Кронштейн подвесной на 1 шпильку для лотка 100 мм	322100602
	Кронштейн подвесной на 1 шпильку для лотка 200 мм	322200602
	Кронштейн подвесной на 1 шпильку для лотка 300 мм	322300602

Технические примечания

- Подходит для резьбовых шпилек М14 и М16.
- При монтаже напрямую на профиль рекомендуется шаг кронштейнов 900 мм.

Состав комплекта

- Резьбовые шпильки и гайки приобретаются отдельно.
- Ручки-фиксаторы и Т-болты входят в состав комплектов.



КРЕПЕЖ И МОНТАЖНЫЕ КОМПЛЕКТЫ

Кронштейн подвесной на 2 шпильки

Изображение продукта	Описание	Артикул
	Кронштейн подвесной на 2 шпильки для лотка 100 мм	322100502
	Кронштейн подвесной на 2 шпильки для лотка 200 мм	322200502
	Кронштейн подвесной на 2 шпильки для лотка 300 мм	322300502

Технические примечания



- Подходит для резьбовых шпилек М14 и М16.
- При монтаже напрямую на профиль рекомендуется шаг кронштейнов 900 мм.

Состав комплекта

- Резьбовые шпильки и гайки приобретаются отдельно.
- Ручки-фиксаторы и Т-болты входят в состав комплектов.



Комплекты крепления шпильки на лестничный лоток 50 мм

Изображение продукта	Описание	Артикул
	Комплект крепления шпильки М14 на лестничный лоток 50 мм	322300812
	Комплект крепления шпильки М16 на лестничный лоток 50 мм	322300822

Технические примечания

- Подходит для резьбовых шпилек М14 и М16.
- При монтаже напрямую на профиль рекомендуется шаг кронштейнов 900 мм.

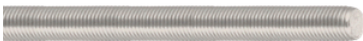

Состав комплекта

- Резьбовые шпильки и гайки приобретаются отдельно.
- Стальные гайки входят в состав комплектов.



КРЕПЕЖ И МОНТАЖНЫЕ КОМПЛЕКТЫ

Шпилька

Изображение продукта	Описание	Артикул
	Шпилька M14, DIN 976-1,8.8, оцинкованный, 1м	322000910
	Шпилька M16, DIN 976-1,8.8, оцинкованный, 1м	322000920


Гайка на шпильку

Изображение продукта	Описание	Артикул
	Гайка на шпильку M14, DIN 6923, оцинкованная, 1шт	322001010
	Гайка на шпильку M14, DIN 6923, оцинкованная, 10шт	322001020
	Гайка на шпильку M16, DIN 6923, оцинкованная, 1шт	322001030
	Гайка на шпильку M16, DIN 6923, оцинкованная, 10шт	322001040

Ремешок-липучка (Velcro)

Обеспечивает мягкую фиксацию и идеально подходит для телефонных, оптических и сетевых кабелей. Допускает многократное раскрытие и повторное использование. Отличное решение для временных линий и кабель-менеджмента сценического оборудования, выездных мероприятий или макетирования жгутов. Также подходит для дома и офиса.

- Быстрый и простой монтаж без инструментов
- Легко расстегивается и используется повторно
- Может быть стационарно закреплен на жгуте
- Идеален для объектов с частыми перемещениями, добавлениями или изменениями кабельных линий (MAC)
- Цвет: черный

Изображение продукта	Описание	Артикул
	Ремешок-липучка (Velcro) с логотипом PW 10x180 мм, Черный (50шт.)	30300113

СОЗДАВАЯ СВЯЗЬ БУДУЩЕГО

The background is a complex, abstract pattern of white lines and dots on a light green background. The lines are thin and vary in thickness, creating a sense of depth and movement. They form a network-like structure, with some lines curving and others intersecting. Small white dots are scattered throughout, often at the ends of lines or at points of intersection, suggesting nodes or data points in a network. The overall effect is one of a dynamic, interconnected system, possibly representing a digital network or a futuristic infrastructure.

ЗАДАВАЯ БУДУЩЕЕ КАБЕЛЬНЫХ ТРАСС

