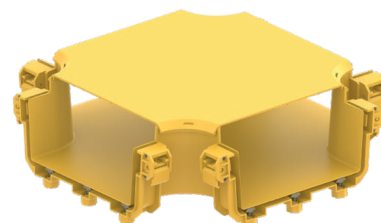


Горизонтальный X-соединитель TRUNCUS

Горизонтальный X-образный соединитель для прямых секций оптических лотков

Предназначен для быстрого и надежного горизонтального X-образного соединения секций оптических лотков друг с другом
Торцевые части лотков задвигаются в пазы муфты и жестко фиксируются прижимными рычагами
Корпус и крышка соединителя заказываются отдельно



СПЕЦИФИКАЦИЯ

Тип соединителя	Горизонтальное соединение
Типоразмер	100, 200, 300
Материал	Смесь поликарбоната и АБС-FR пластика
Соответствие стандартам	ГОСТ Р 53313-2009, МЭК 61249-2-21, RoHS, UL 94V-0

Артикулы