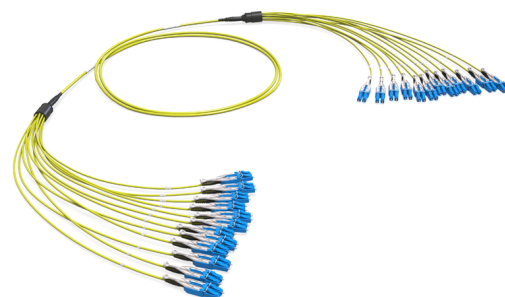


## Оптическая разветвительная сборка LCHD-UPC/LCHD-UPC Uniboot Duplex, 24OB SM9/125 OS2

Оптическая разветвительная сборка 24 x 09/125 OS2, LCHD-UPC/LCHD-UPC, тип А, LSZH  
Снято с производства



### СПЕЦИФИКАЦИЯ

Количество волокон	24 волокна
Тип кабеля	Кабель круглый диэлектрической конструкции
Наружный диаметр кабеля, мм	3,8 мм
Материал оболочки	Низкодымный не содержит галогенов (LSZH)
Тип волокна	SM 9/125 OS2
Тип разъема, сторона А	LCHD Uniboot Duplex
Тип разъема, сторона В	LCHD Uniboot Duplex
Полярность	Тип А
Класс потерь	SM, Ultra Low Loss класс потерь

### Артикулы

82229031	Оптическая разветвительная сборка 24 x 09/125 OS2, LCHD-UPC/LCHD-UPC, тип А, LSZH, 10 м
82229032	Оптическая разветвительная сборка 24 x 09/125 OS2, LCHD-UPC/LCHD-UPC, тип А, LSZH, 15 м
82229033	Оптическая разветвительная сборка 24 x 09/125 OS2, LCHD-UPC/LCHD-UPC, тип А, LSZH, 20 м
82229034	Оптическая разветвительная сборка 24 x 09/125 OS2, LCHD-UPC/LCHD-UPC, тип А, LSZH, 25 м
82229035	Оптическая разветвительная сборка 24 x 09/125 OS2, LCHD-UPC/LCHD-UPC, тип А, LSZH, 30 м
82229036	Оптическая разветвительная сборка 24 x 09/125 OS2, LCHD-UPC/LCHD-UPC, тип А, LSZH, 35 м
82229037	Оптическая разветвительная сборка 24 x 09/125 OS2, LCHD-UPC/LCHD-UPC, тип А, LSZH, 40 м
82229038	Оптическая разветвительная сборка 24 x 09/125 OS2, LCHD-UPC/LCHD-UPC, тип А, LSZH, 45 м
82229039	Оптическая разветвительная сборка 24 x 09/125 OS2, LCHD-UPC/LCHD-UPC, тип А, LSZH, 50 м
82229040	Оптическая разветвительная сборка 24 x 09/125 OS2, LCHD-UPC/LCHD-UPC, тип А, LSZH, 55 м
82229041	Оптическая разветвительная сборка 24 x 09/125 OS2, LCHD-UPC/LCHD-UPC, тип А, LSZH, 60 м
82229042	Оптическая разветвительная сборка 24 x 09/125 OS2, LCHD-UPC/LCHD-UPC, тип А, LSZH, 70 м
82229043	Оптическая разветвительная сборка 24 x 09/125 OS2, LCHD-UPC/LCHD-UPC, тип А, LSZH, 80 м
82229044	Оптическая разветвительная сборка 24 x 09/125 OS2, LCHD-UPC/LCHD-UPC, тип А, LSZH, 90 м
82229045	Оптическая разветвительная сборка 24 x 09/125 OS2, LCHD-UPC/LCHD-UPC, тип А, LSZH, 100 м